

TABLEAUX & SCULPTURES
MODERNES ET CONTEMPORAINS
COLLECTION CONTEMPORAINE
DE M^r & M^{me} G.

MERCREDI 7 DÉCEMBRE 2016
DROUOT RICHELIEU, **SALLE 5 - 14H**
9, RUE DROUOT - 75009 PARIS

CONSULTANT

L^{GUY}
Loudmer
& PARTENAIRES

CONTACT ÉTUDE

Marie-Hélène Corre
Tél. : +33 (0)1 40 06 06 08
mh.corre@auctionartparis.com

EXPOSITION PUBLIQUE

Mardi 6 décembre de 11h à 18h.
Mercredi 7 décembre de 11h à 12h.

CATALOGUE ET VENTE SUR INTERNET

www.AuctionArtParis.com

DrouotLIVE
WOOD

AUCTION^{FR}
ARTS ET ANTIQUAIRES

i2 interencheres

9, rue de Duras - 75008 Paris | tél. : +33 (0)1 40 06 06 08 | fax : +33 (0)1 42 66 14 92
SVV agrément N° 2008-650 - www.AuctionArtParis.com - contact@auctionartparis.com
Rémy Le Fur & Théo Lavignon, commissaire-priseurs habilités



INDEX

ABBÉMA	P.19
ALBEROLA	P.76
ALLINGTON	P.88-105
AUTARD	P.104
BARAT	P.65
BARTOLINI	P.103

BESNARD	P.13	HALLIER	P.7
BLANCHE	P.6	HARPIGNIES	P.39
BONNEFOIT	P.123	HOLLANDER	P.16
BOUCHARD	P.24	JAMAR	P.65
BOURDELLE	P.36	JESPERS	P.73
BOUTET DE MONVEL	P.49-57	KLINGBEIL	P.119
BOWMAN	P.100	KNOWLTON	P.93
BRADLEY	P.108	KVAPIL	P.66-67
BRIANCHON	P.44	LACROIX	P.60
BUENO	P.101	LAPRADE	P.62
BURI	P.100	LEBASQUE	P.41-43
CAPULETTI	P.74	LEBOURG	P.38
CARPEAUX	P.21	LECCIA	P.106
CARRIER-BELLEUSE	P.15	LE RESTE	P.118
CARRIERE	P.4	LINDSTRÖM	P.115
CASTEX	P.72-118-119	LUCE	P.40
CHEMIKINE	P.112-113	MAILLOL	P.52-54
CIRY	P.73	MARDEN	P.105
CLAVE	P.121	MARTIN.F	P.102
COROT	P.8	MARTIN.H	P.45
COUSTURIER	P.40	MILLER	P.76
COUTURIER	P.12	MITORAJ	P.110
DALI	P.122	MODIGLIANI	P.122
DALOU	P.20-21	MONINOT	P.98-99
DAVID	P.125	MONTEZIN	P.63
DAVIS	P.107	MOSHKOVA	P.124-125
DE BRÉVAL	P.19	NAUDET	P.75
DE CHIRICO	P.77	NESTLÉ	P.73
DE GROUX	P.4	OCERANS	P.56
DE MANDAT GRANCEY	P.64	OUDOT	P.65
DENIS	P.61	PALADINO	P.90
DERAIN	P.47	PAUL	P.68
DE SCÉVOLA	P.42	PETITPAS	P.116-117
DESNOS	P.71	PHILIPPS	P.70
DESPIAU	P.25	PINA	P.12
DESVALLIERES	P.26-27-28-29-30-31-32-33-34-35	PINCEMIN	P.95
DI STEFANO	P.114	POMPON	P.51
DOMERGUE	P.69	PRASSINOS	P.72
DOS PRAZERES	P.72	PRIKING	P.68
DUFRESNE	P.61	PROST	P.75
DUNOYER DE SEGONZAC	P.62	RABOUD	P.116-117
DUVIEUX	P.5	RADKO	P.109
ECOLE FRANÇAISE DU XXE SIÈCLE	P.71	RAVIER	P.4
EL PRADINO	P.119	RESNICK	P.91
ENSOR	P.10	ROCHE	P.42
ESTRANY	P.48	SAIN TIN	P.14
EVGENEVICH IACOVLEFF	P.23	SCHULTHESS	P.89-92-94-102-108
FAIVRE	P.22	SOMM	P.22
FALGUIERE	P.21	SOPHIDO	P.120
FERRIERES	P.46	STEIR	P.84
FONTANA	P.80	SULTAN	P.86
FONTANAROSA	P.74	TAREL	P.73
FORTUNA	P.108	TROUILLEBERT	P.7
FRANK-WILL	P.64	TSUGUHARU FOUJITA	P.50
GALLINY	P.18	VAJDA	P.70
GARUTTI	P.103	VAN MELLE	P.16
GIACOMETTI	P.78	VOLTI	P.64
GLEIZES	P.58-59	WALCH	P.60
GUILLAUME	P.17	ZUBER	P.83



Rare ensemble de
peintures et aquarelles de

Georges Desvallières
1861 - 1950

provenant de la Collection
Jacques Rouché
« L'homme qui sauva l'Opéra
de Paris »

son ami et mécène,
pour son hôtel particulier de la
rue de Prosny et la chapelle du
château de Saint-Privat.



32

GEORGES DESVALLIÈRES (1861-1950)

Nature morte à l'amphore et aux livres, 1910

Huile sur carton signée et datée G. Desvallières 1910 en bas à gauche

52 x 68 cm cintré

au dos : « Rouché, rue d'Offémont »

Provenance :

Paris, collection Jacques Rouché 1910, et depuis dans sa descendance

Expositions :

1910 - Paris, galerie Eugène Druet, 42 Livres, roses et vase d'albâtre

1911 - Paris, galerie Eugène Druet, 6 Livres roses

1912 - Paris, SNBA, 436 Livres roses

1925 - Paris, Musée des Arts Décoratifs œuvres de Georges Desvallières, 22 Nature morte aux livres roses

1937 - Paris, Petit Palais, 03 Nature morte aux livres roses

2016 - Paris, Petit Palais Rétrospective Georges Desvallières La peinture corps et âme, reproduit

Bibliographie :

Catherine Ambroselli de Bayser, Catalogue raisonné de l'oeuvre complet Georges Desvallières, 2015, tome II, n° 1322, reproduit pages 313 et 314

1 200 / 1 500 €

33

GEORGES DESVALLIERES (1861-1950)

Eros à la flûte de Pan, 1910

Huile et essence sur papier marouflé sur toile signée et datée G. Desvallières 1910 en bas à droite
200 x 108 cm

Provenance :

Paris, collection Jacques Rouché 1910, et depuis dans sa descendance

Expositions :

1910 - Paris, galerie Eugène Druet, Exposition de peintures de Georges Desvallières, 37 Eros

1912 - Paris, SNBA, 433 Eros

1913 - Munich, Glaspalast, 735 Eros

1918 - Paris, 161 Eros

1923 - Paris, Musée des Arts Décoratifs, 18 Eros

1937 - Paris, Petit Palais, 01 Eros

2016 - Paris, Petit Palais Rétrospective Georges Desvallières La peinture corps et âme, reproduit

Bibliographie :

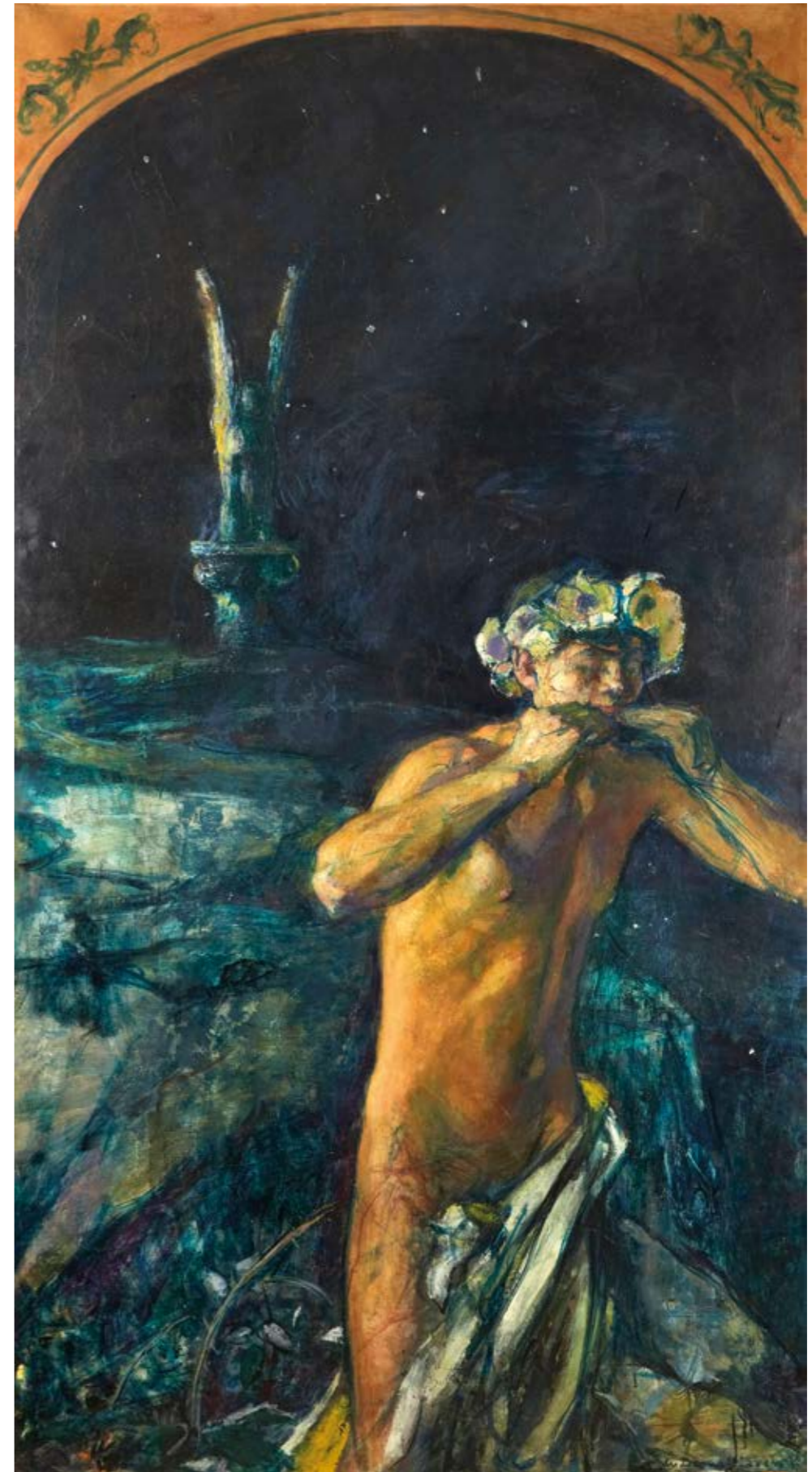
Bibliographie complète dans le catalogue raisonné, page 307

Catherine Ambroselli de Bayser, Catalogue raisonné de l'oeuvre complet Georges Desvallières, 2015, tome II, n° 1308, reproduit pages 307 et 308

« Le peintre a écrit dans son Agenda, à la date du 17 mai 1912, qu'il représente sur cette toile l'amour humain qui marche au hasard, trébuchant sur les cailloux qu'il heurte, et éperdument, sans cesse, il envoie des baisers dans la nuit.»

« Louis Lumet, dans Paris Journal ouvre son article par ces mots : « Baudelaire aurait composé un poème pour l'Eros de M. Desvallières ; il aurait célébré la beauté inaccessible et les noirs maléfiques qui en défendent l'approche, après avoir tenté l'imprudent qui le désire éperdument... » . »

12 000 / 15 000 €



34

GEORGES DESVALLIERES (1861-1950)

La Vigne, 1910

Huile et essence sur papier marouflé signée et datée G. Desvallières 1910 en bas à droite

172 x 68 cm

(Léger écartement visible du papier formant une ligne au dessus des genoux)

Provenance :

Paris, collection Jacques Rouché 1910, et depuis dans sa descendance

Expositions :

1910 - Paris, galerie Eugène Druet

1911 - Paris, SNBA, 420

1918 - Paris, Petit Palais, 162

1925 - Paris, Musée des Arts Décoratifs oeuvres de Georges Desvallières

1928 - Paris, SA, 2278

1937 - Paris, Petit Palais, 20

2016 - Paris, Petit Palais Rétrospective Georges Desvallières La peinture corps et âme, reproduit

Bibliographie :

Bibliographie complète dans le catalogue raisonné, page 307

Catherine Ambroselli de Bayser, Catalogue raisonné de l'oeuvre complet Georges Desvallières, 2015, tome II, n° 1306, reproduit page 306

« L'oeuvre souvent associée à Eros à la flûte de Pan (CR. 1308), collection de Jacques Rouché, qui honorera ces deux toiles en les prêtant aux grandes expositions ».

8 000 / 10 000 €





35

GEORGES DESVALLIERES (1861-1950)

La Vierge et l'enfant Jésus à Saint-Privat, vers 1924

Huile sur toile

59,5 x 87 cm

Provenance :

Paris, collection Jacques Rouché 1924, et depuis dans sa descendance

Expositions :

1925 - Paris, galerie Eugène Druet, 27 Vierge inspiratrice et Enfant Jésus

1929 - Paris, galerie Eugène Druet, Peintures religieuses, Georges Desvallières, 18 La Vierge et l'Enfant Jésus

Bibliographie :

Tabarant, 5 février 1929, Galoyer, 17 février 1929

Catherine Ambroselli de Bayser, Catalogue raisonné de l'oeuvre complet Georges Desvallières, 2015, tome III, n° 1764, reproduit pages 450 et 451

2 000 / 3 000 €



36

GEORGES DESVALLIERES (1861-1950)

Ange gardien, enfant et berceau, 1924

Huile sur toile signée G. Desvallières en bas à droite

48,5 x 64 cm

Provenance :

Paris, collection Jacques Rouché 1923, et depuis dans sa descendance

Expositions :

1924 - Paris, galerie Eugène Druet, exposition du deuxième groupe, 18 Ange gardien

1925 - Paris, Musée des Arts Décoratifs oeuvres de Georges Desvallières, 44

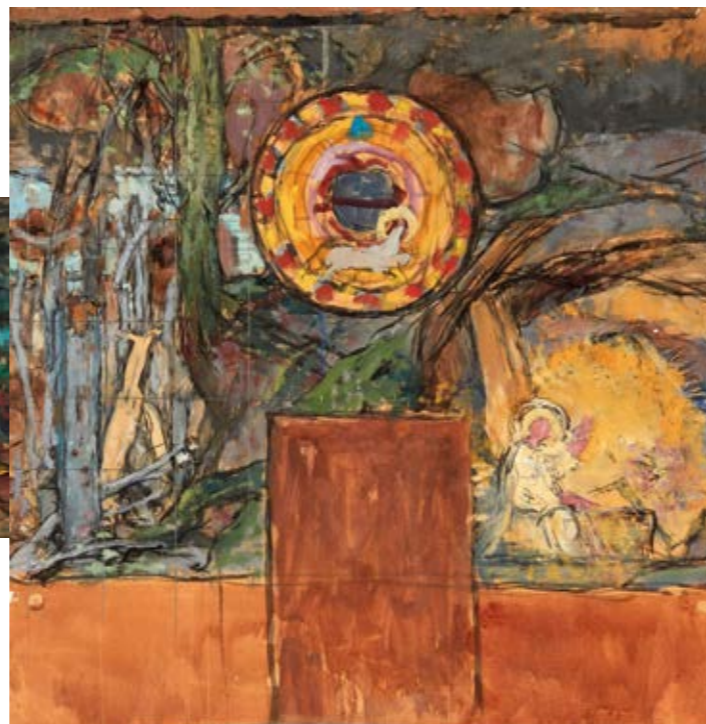
Bibliographie :

Catherine Ambroselli de Bayser, Catalogue raisonné de l'oeuvre complet Georges Desvallières, 2015, tome III, n° 1761, reproduit page 450

2 000 / 3 000 €



C.



A.



B.

37

GEORGES DESVALLIERES (1861-1950)

A - Chapelle de Saint Privat, mur du fond et vitrail l'agneau de Dieu, projet vers 1919 - 1922
Aquarelle, gouache et encre sur papier, mise au carreau
48,5 x 48 cm
(Mesures du catalogue raisonné 51,5 x 52 cm, avec la baguette d'encadrement)

Projet différent de la réalisation finale

Provenance :
Paris, collection Jacques Rouché, et depuis dans sa descendance

Exposition :
1923 - Pittsburgh (Pennsylvanie), Carnegie Institute

Bibliographie :
Catherine Ambroselli de Bayser, Catalogue raisonné de l'oeuvre complet Georges Desvallières, 2015, tome III, n° 1644, reproduit page 416

B - Le Sacrifice de la Guerre
Esquisse vers 1919 - 1922
Aquarelle, gouache et encre sur papier, mise au carreau
38 x 119 cm

Provenance :
Paris, collection Jacques Rouché 1922, et depuis dans sa descendance

Exposition :
1923 - Pittsburgh (Pennsylvanie), Carnegie Institute, 96

Bibliographie :
Catherine Ambroselli de Bayser, Catalogue raisonné de l'oeuvre complet Georges Desvallières, 2015, tome III, n° 1648, reproduit pages 416 et 417

C - Le Grand Sacrifice du Calvaire
Esquisse vers 1919 - 1924
Aquarelle, gouache et encre sur papier, mise au carreau
38 x 123 cm

Provenance :
Paris, collection Jacques Rouché, et depuis dans sa descendance

Expositions :
1923 - Pittsburgh (Pennsylvanie), Carnegie Institute, 95 Le sacrifice du calvaire
1926 - Paris, galerie Georges Petit, 41 Crucifiement esquisse

Bibliographie :
Catherine Ambroselli de Bayser, Catalogue raisonné de l'oeuvre complet Georges Desvallières, 2015, tome III, n° 1651, reproduit page 419

3 000 / 5 000 €